

NUNO CARAVELA

O BANDO DAS Cavernas

**DESAFIO
ULTRA MEGA
FIXE!**

**100 mil livros
em Portugal**



booksmile

Bando das Cavernas



T'ocha: Na escola tem fama de saber acender uma fogueira, embora nunca ninguém o tenha visto fazer tal proeza.



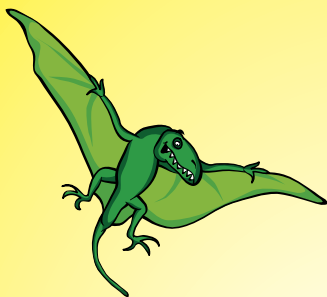
Ruby: Como a sua melhor qualidade é o bom senso, é ela quem, na maioria dos casos, põe ordem no bando.



Menir: É forte, emociona-se com facilidade e pensamentos complexos não são o seu forte. Não existe, porém, amigo mais leal do que ele.



Kromeleque: É o membro mais hiperativo do bando. De todas as coisas irritantes do mundo, as que mais o enervam são a injustiça e os trogloditas bananas que dizem mal do Bando das Cavernas.



T'zick: Vive no teto da caverna do Kromeleque e acompanha o bando para todo o lado.



Sabre: Simpático e calmo, o grande tigre só se zanga quando os amigos estão em perigo.

Bando dos Que Têm a Mania Que São Bons



T'remoço: É cúmplice de todas as trapalhadas dos amigos, mas se algo corre mal transforma-se num queixinhas.



Pinguinhas: Vingativo e com mau perder, está sempre a espirrar porque é alérgico a quase tudo.



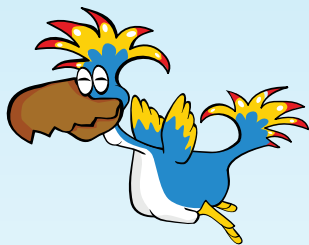
Crava: Tem mau feitoio e as piores notas de todos, pois só pensa na próxima partida que vai pregar ao bando rival.

Capítulo I

O Reino aos Qadradinhos



O Reino aos Quadrinhos



8 de novembro de 10 000 a.C.

10h30 – Na escola

— **Somos nóóós!**

– Nem penses nisso. Somos nóóós!

– Não são nada. Somos nóóós!

Esta estranha discussão ecoava por todo o recreio da escola, pois **os dois alunos** que nela participavam berravam mais alto do que duas ovelhas-megafone perdidas do rebanho.

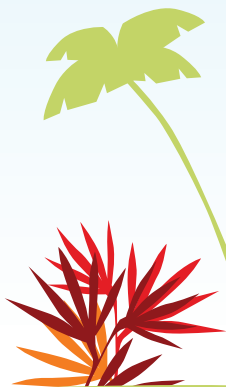
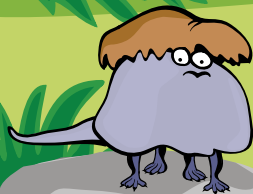


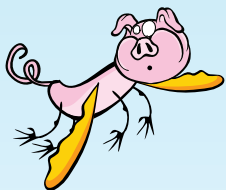
Desafio Ultra Mega Fixe!



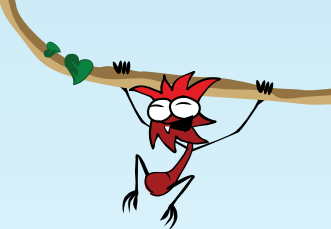
- **Vocês nunca serão** o bando mais fixe da escola! – gritava o Crava, furioso, para o Tocha. – Toda a gente sabe que os mais fixes somos nóóós!

- **Deixa-me rir!** – gritou o Tocha, com ar de gozo. – Não sei se reparaste, mas quando o nosso autor decidiu escrever estes livros de **aventuras pré-históricas**, deu à coleção o título «O Bando das Cavernas» e não «O Bando dos Que Têm a Mania Que São Bons». Por isso, os mais fixes somos nóóós!





O Reino aos Quadrinhos



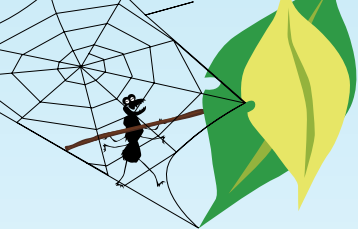
– Isso não quer dizer nada! – voltou a berrar o Crava, cada vez mais irritado. – O Nuno Caravela sabe lá qual dos dois bandos é, verdadeiramente, o mais fixe.

Quem decide isso são os leitores,

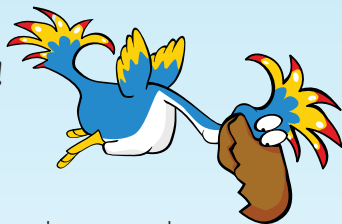
não é ele. E todos acham que somos nóóós!

– É verdade que quem decide são os leitores, mas nenhum acha isso! – gritou por sua vez o Tocha. – Todos dizem que somos nóóós!





Desafio Ultra Mega Fixe!

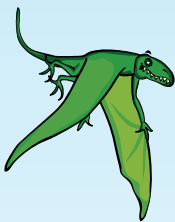


A gritaria atingiu tal intensidade, que acabou por chegar aos ouvidos da Dra. Didi. Decidida a perceber o que se estava a passar, **A DIRETORA DA ESCOLA FOI ATÉ AO RECREIO.**

– Mas que barulho vem a ser este? – perguntou ela, com cara de poucos amigos, enquanto se dirigia para o local onde se encontravam o Crava e o Tocha.

Nesse momento, *atraídos pela confusão*, surgiram também o Sr. Piranha e os restantes membros dos dois bandos rivais.





O Reino aos Quadrinhos



– A culpa é dele! – resmungou logo o Crava, apontando para o Tocha. – Anda para aí a dizer que o Bando das Cavernas é o mais fixe da escola... e não é!

– Não é? – indignou-se o Kromeleque, que tinha acabado de chegar. – Pois fica sabendo que...

– Acabou a conversa! – interrompeu de repente a Dra. Didi. – Não quero mais discussões. Saber quem é o mais fixe da escola não interessa para nada. O que interessa é saber **quem tem melhores notas no final do ano!**

Dito isto, a diretora da escola virou costas a todos e regressou para o seu escritório.



DESAFIO ULTRA MEGA FIXE!

Este livro, vindo dos confins do tempo, está repleto de aventuras e gargalhadas. Tudo por causa de um grupo muito especial de amigos: o **Tocha**, a **Ruby**, o **Menir**, o **Kromeleque**, o **T'zick** e o **Sapre**. Eles são o **Bando das Cavernas**!

A rivalidade entre o Bando das Cavernas e o Bando dos Que Têm a Mania Que São Bons já é lendária. Ambos afirmam ser o bando mais fixe da escola, mas... qual deles o será realmente?

Só há uma maneira de descobrir: participar no Desafio Ultra Mega Fixe. Ao longo de várias etapas, os dois bandos irão pôr à prova não só a sua agilidade e coragem, mas também a capacidade de pensar. Entra nesta aventura quadriculada porque, no final, és tu quem vai decidir qual dos bandos é o mais fixe. Diverte-te a ler e... junta-te ao **Bando**!

← **Lê todas as aventuras do teu Bando preferido!**



**Não percas
o próximo
livro da
coleção**



Conversa com o Bando em
[f obandodascavernas](https://www.facebook.com/obandodascavernas)

booksmile
livros que saltam à vista

20/20 editora

ISBN 978-989-8849-75-5

7+



Leitura Infantil